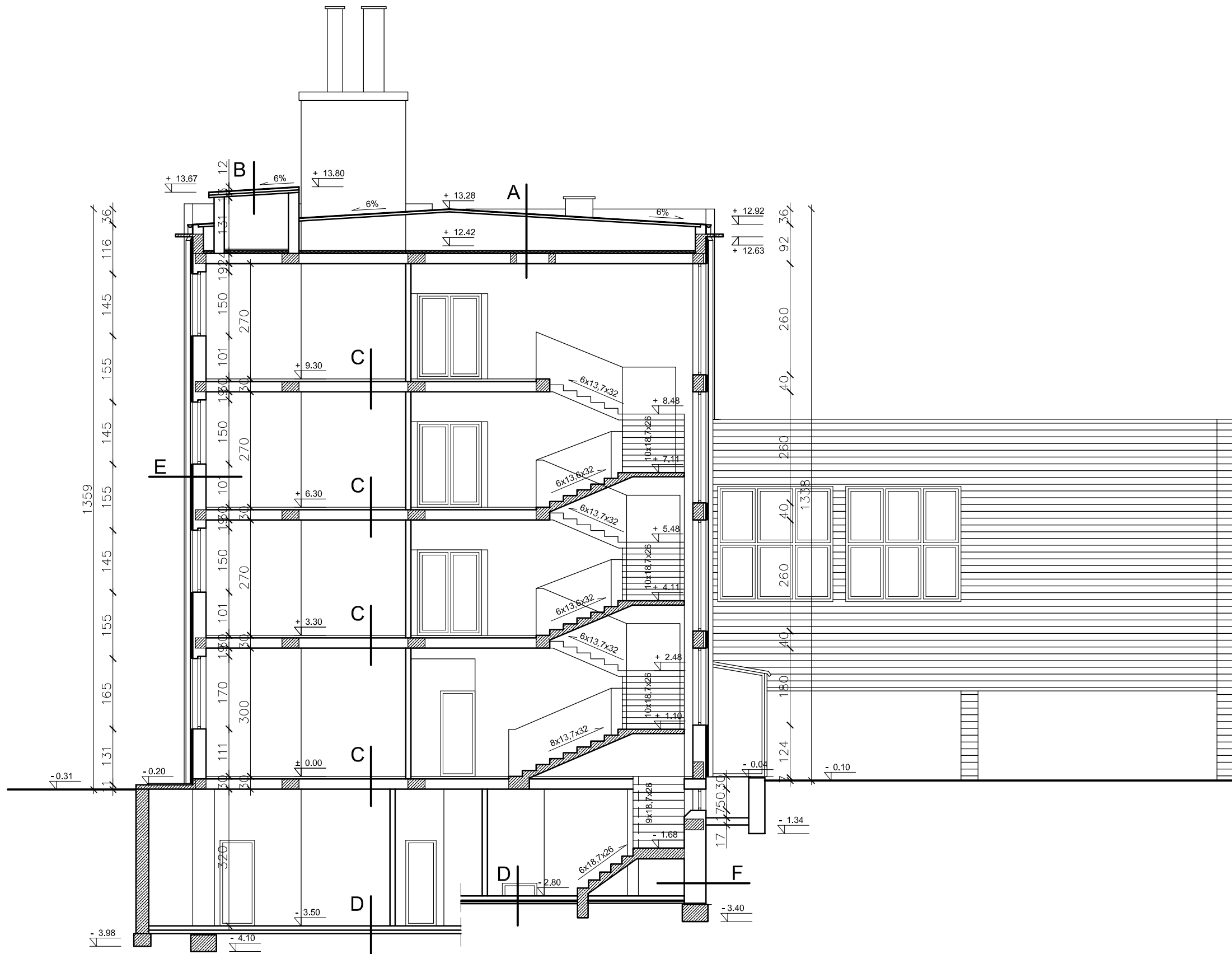


Przekrój A-A  
**Filia Domu Pomocy Społecznej Nr 1 w Tomaszowie Mazowieckim**  
 skala 1:100



- A** 3x papa asfaltowa na lepiku asfaltowym  
 płytki korytkowe wyrównane gładzią  
 ścianki ażurowe z cegły dziurawki  
 maty z wełny mineralnej gr. 7 cm  
 1x warstwa papy na sucho  
 płyty kanałowe gr. 24 cm
- B** 3x papa asfaltowa na lepiku asfaltowym  
 beton gr. 3 cm  
 styropian gr. 3 cm  
 płytki korytkowe
- C** klepka gr. 1,5 cm  
 podkład cem. gr. 2 cm  
 papa smolowa z przesmarowaniem zakład.  
 płyta pilśniowa gr. 2,5 cm  
 płyty kanałowe gr. 24 cm  
 tynk
- D** beton gr. 10 cm  
 2x papa izol. na lepiku  
 chudy beton gr. 5 cm
- E** panele PCV  
 wełna mineralna na ruszcie drewnianym gr. 4 cm  
 ściana z bloczków gazobetonowych gr. 31 cm  
 tynk
- F** izol. pionowa  
 ściana z cegły ceramicznej pełnej gr. 51 cm  
 tynk

Pracownia Audytorska Spółka z o.o. ul. Kilińskiego 49L 27-400 Ostrowiec Św. tel.fax.(041) 265 24 64 kom. 667 633 003			 Nr rysunku: <span style="font-size: 2em; font-weight: bold;">7</span>	Branża: ARCHITEKTURA Skala: 1:100
Projektant: Architektura	mgr inż. arch. Zbigniew Doktor	227/KL72	Inwestor: Powiat Tomaszowski ul. Św. Antoniego 41 97-200 Tomaszów Maz.	Adres budowy: Filia Domu Pomocy Społecznej Nr 1 w Tomaszowie Mazowieckim ul. Farbiarska 27/29 97-200 Tomaszów Maz.
Asystent projektanta:	mgr inż. Ewelina Jedlikowska	-----	Rodzaj projektu: <b>INWENTARYZACJA</b>	
			Tytuł rysunku: <b>PRZEKRÓJ A-A</b>	
			Data opracowania: wrzesień 2015r.	
			Nr upr.:	Podpis: